



RESEARCH TO  
BUSINESS

# INNOVATION PROPOSAL



# LogisLab

LogisLab ha esperienza pluriennale nell'utilizzo di software di simulazione ad eventi discreti nei seguenti ambiti:

Supporto alla progettazione, al dimensionamento e validazione delle prestazioni di magazzini (manuali ed automatici)

Ottimizzazione ed analisi di scenario delle prestazioni della filiera in termini di pianificazione della produzione e misure di prestazione dei reparti produttivi

Analisi dei layout aziendali

Misurazione delle performance ed ottimizzazione della programmazione operativa di singoli reparti o di gruppi di fornitori, per linea di prodotto o per tipologia produttiva.

Tools: Arena, Automod, Tecnomatix Plant Simulation, Anylogic



# PLM



## PLM

### Product Lifecycle Management

L'obiettivo del Product Lifecycle Management (PLM) è abilitare una gestione integrata ed efficiente dei diversi processi tecnico-economici coinvolti nel ciclo di vita del prodotto industriale. Si basa su un insieme di **tecnologie** che generano ed utilizzano dati di prodotto, su **metodologie di organizzazione** del lavoro collaborativo e sulla **definizione di processi**.

- Strumenti di progettazione assistita (Authoring tools)
- Sistemi di progettazione e gestione collaborativa dei dati di prodotto (Collaborative Product Development and Management, CPDM)
- Sistemi gestionali (sistemi ERP e correlati).

Software  
selection in  
ambito  
PDM/PLM



Valutazione del  
ritorno  
dell'investimento  
(ROI)



Implementazione  
di funzionalità  
specifiche  
dedicate per la  
azienda stessa.

## Skills LogisLab

Regione Toscana



PIATTAFORMA TOSCANA  
INDUSTRIA 4.0



fondazione  
sistema toscana



# ERP



# ERP

## *Enterprise Resource Planning*

Logislab fornisce competenze nella selezione di sistemi ERP sia per quanto riguarda i brand che per quanto riguarda i fornitori ed i terzisti.



Solution adatta = visione integrata del core business aziendale che copre i principali processi

Regione Toscana



PIATTAFORMA TOSCANA  
INDUSTRIA 4.0



fondazione  
sistema toscana

# SCM

## SCM

### Supply Chain Management

#### SKILLS LOGILAB

- Ottimizzazione della Supply Chain
- Progettazione magazzini
- Disegno e riprogettazione di layout
- Ottimizzazione della gestione delle scorte
- Gestione e progettazione di magazzini
- Analisi e pianificazione della domanda
- Misura delle prestazioni della Supply Chain
- Nuove tecnologie applicate alla tracciabilità nella Supply Chain



### ABOUT SCM

Riguarda diverse attività che governano nell'azienda i flussi di materiali e delle relative informazioni dalle origini presso i fornitori fino alla consegna dei prodotti finiti ai clienti e al servizio post-vendita, con l'obiettivo di controllare le prestazioni e migliorarne l'efficienza. Tra queste attività sono incluse la catalogazione sistematica dei prodotti e il coordinamento strategico dei vari membri della catena di distribuzione.



# ARPs



## ARPs

*Automatic Replenishment Programs*

### Vantaggi:

- Riduzione dei lead times
- Emissione di ordini piccoli e frequenti una volta noti i valori effettivi di sell out
- Conseguente riduzione dello spazio in magazzino
- Migliore servizio al cliente
- Maggiore efficienza lungo la supply chain
- Costi inferiori per i fornitori
  - Retailers: Bassi livelli di inventario e minori rischi di stockouts

### CONSULENZA FORNITA DA LOGISLAB:

**Sviluppo di sistemi di ARPs al fine di migliorare i flussi di prodotto finito all'interno di tutta la Supply Chain, al fine di ridurre il Lead Time complessivo**

**Aumento della percentuale di Open To Buy (OTB) dell'azienda**

**Aumento della flessibilità del brand rispetto alla variazione della domanda del mercato.**

### ARPS =

Famiglia di soluzioni **software** in grado di **gestire i processi di ripristino delle scorte**, generalmente di prodotti finiti, sulla **base dei dati attuali di vendita** e della conoscenza dello **stato delle rimanenze nel magazzino**, piuttosto che adottare **modelli** basati su **previsioni a lungo termine** e sul concetto delle **scorte di sicurezza**.

Regione Toscana



PIATTAFORMA TOSCANA  
**INDUSTRIA 4.0**



fondazione  
sistema toscana

# CASE OF SUCCESS



# Software

LogisLab ha esperienza pluriennale nell'utilizzo di software di simulazione ad eventi discreti nei seguenti ambiti:

Supporto alla progettazione, al dimensionamento e validazione delle prestazioni di magazzini (manuali ed automatici)

Ottimizzazione ed analisi di scenario delle prestazioni della filiera in termini di pianificazione della produzione e misure di prestazione dei reparti produttivi

Analisi dei layout aziendali

Misurazione delle performance ed ottimizzazione della programmazione operativa di singoli reparti o di gruppi di fornitori, per linea di prodotto o per tipologia produttiva.

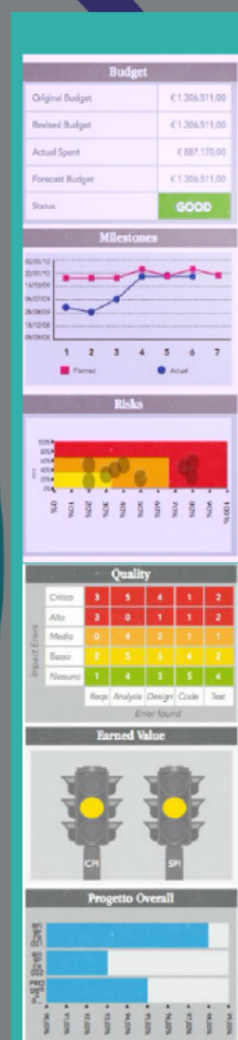
Tools: Arena, Automod, Tecnomatix Plant Simulation, Anylogic



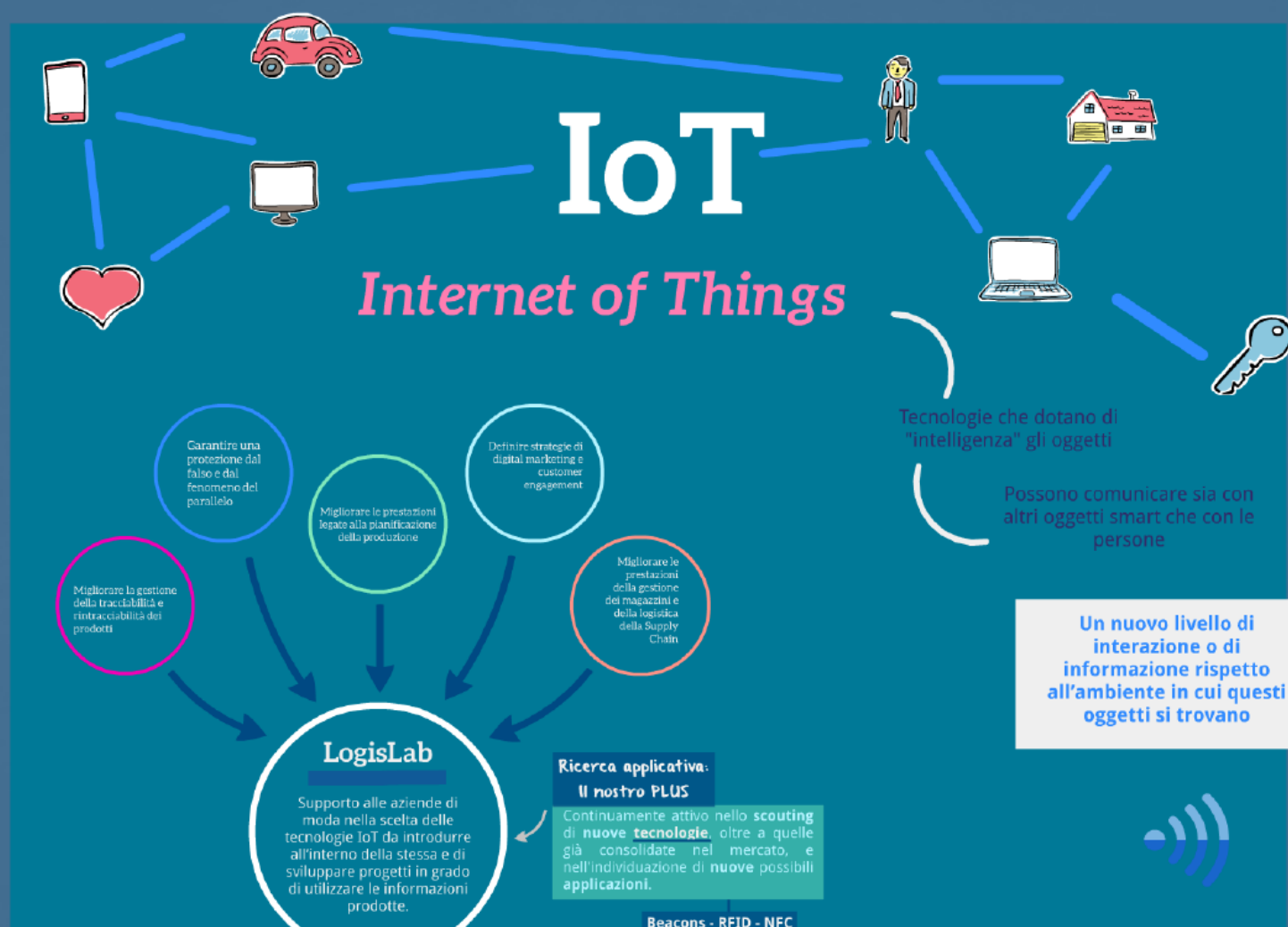
# Supporto alle aziende

## *LogisLab supporta le aziende*

- Definizione dei Key Performance Indicator (KPI) più opportuni in funzione dei Fattori Critici di Successo (CSF)
- Analisi dei dati presenti in azienda
- Reperimento delle informazioni mancanti per garantire una alimentazione continua ai software
- Selezione e sviluppo di software in grado di alimentare sistemi di misura delle prestazioni
- Selezione e personalizzazione di software per la gestione dei cruscotti aziendali.



# Internet of Things



# R&D TEAM & ASSET





# Digital Strategy



## DIGITAL STRATEGY

### Negli ultimi anni...



Multicanalità



Integrazione dei canali fisici tradizionali con i canali digitali



Integrazione con i social media

Temi di crescente interesse per il settore Moda ed in generale per i settori legati al mondo consumer

A fronte di questa esigenza Logislab ha attivato competenze nell'ambito di ricerca **Digital** per:

Supportare le aziende nella definizione e nell'implementazione di strategie digitali e di customer engagement.

Sviluppare modelli di:

- Valutazione del ritorno dell'investimento delle campagne di digital marketing
- Valutazione della Brand Awareness e dell'efficacia pubblicitaria con l'utilizzo della Sentiment Analysis.



# Sustainability

## SUSTAINABILITY

Definizione di strategie e supporto all'implementazione di pratiche di sostenibilità

"Our common future"



(1987 - WCED - World Commission on Environment and Development) Iniziano a prendere forma i termini sostenibilità e sviluppo sostenibile e si innescano migliaia di iniziative a livello locale, nazionale e worldwide.



Attualmente quasi la totalità delle **aziende del sistema moda** è obbligata in qualche maniera a tenere conto del **concetto di sostenibilità all'interno del proprio modello di business**, andando ad implementare una o più pratiche all'interno della azienda.

Il team LogisLab offre alle aziende

Supporto nella scelta e nell'implementazione di strategie di sviluppo sostenibile e pratiche di sostenibilità

**Product + Process + SCM**

Pratiche di sostenibilità:

- analisi LCA su prodotti o su processi aziendali
- certificazioni quali la SA8000
- interventi volti alla diminuzione del consumo energetico etc.



# It4Fashion



Sulla base delle notevoli conoscenze delle dinamiche e delle sfide che caratterizzano il mondo del fashion e gli attori che operano ai vari livelli lungo la sua filiera, nel 2010, LogisLab ha organizzato la prima edizione del convegno IT4Fashion.

IT4Fashion si propone quindi di essere una vetrina per i maggiori casi di successo nell'applicazione di tecnologie IT da parte delle aziende di moda, per keynote di massimi esperti del settore, per l'esposizione di tecnologie Innovative.

**2016**  
**20 - 22 Aprile**  
ex Manifattura Tabacchi  
Firenze

## visitatori

circa 1600  
in rappresentanza di  
aziende ed  
università (docenti,  
ricercatori, studenti)  
provenienti da 11  
paesi

## aziende

circa 500  
di cui  
200 del FASHION  
220 Fornitori IT,  
HW e logistici

## sponsor

42 a fronte di  
una richiesta di  
50 aziende

**Crescita =**

+

- + visibilità e importanza per tutti gli addetti al settore
- + acquistare una dimensione europea molto importante grazie al coinvolgimento ufficiale di Euratex
- + strumento per la formazione ed il placement di neo laureati nel settore della moda, attraverso percorsi specifici quale assegni di ricerca e dottorati di ricerca tramite il supporto del laboratorio Logislab, e dei rapporti che il laboratorio universitario ha con il Politecnico di Milano, l'Università di Bergamo, l'Università politecnica delle Marche, l'Università del Salento

## Fattore di successo =

presenza di un **comitato scientifico** composto da **accademici (6 professori universitari)** e da **manager delle più importanti griffe (ad oggi 18)**

definizione dei contenuti dell'evento  
selezione delle numerose candidature di **presentazione**

**VISION:** essere il più importante **punto di incontro** tra domanda ed offerta, in Italia ed in Europa, per tutti gli aspetti legati all'introduzione delle **tecnologie IT nel settore del fashion e del lusso**.

- Conseguente spazio IT
- Migliore se
- Maggiore ef
- sup
- Costi inferio
- Retailers: inventario e sto

**ARPS =**

Famiglia di soluzioni **soft**  
**di vendita** e della conos  
e sul concetto delle **scor**

Regione Toscana



PIATTAFORMA TOSCANA  
**INDUSTRIA 4.0**

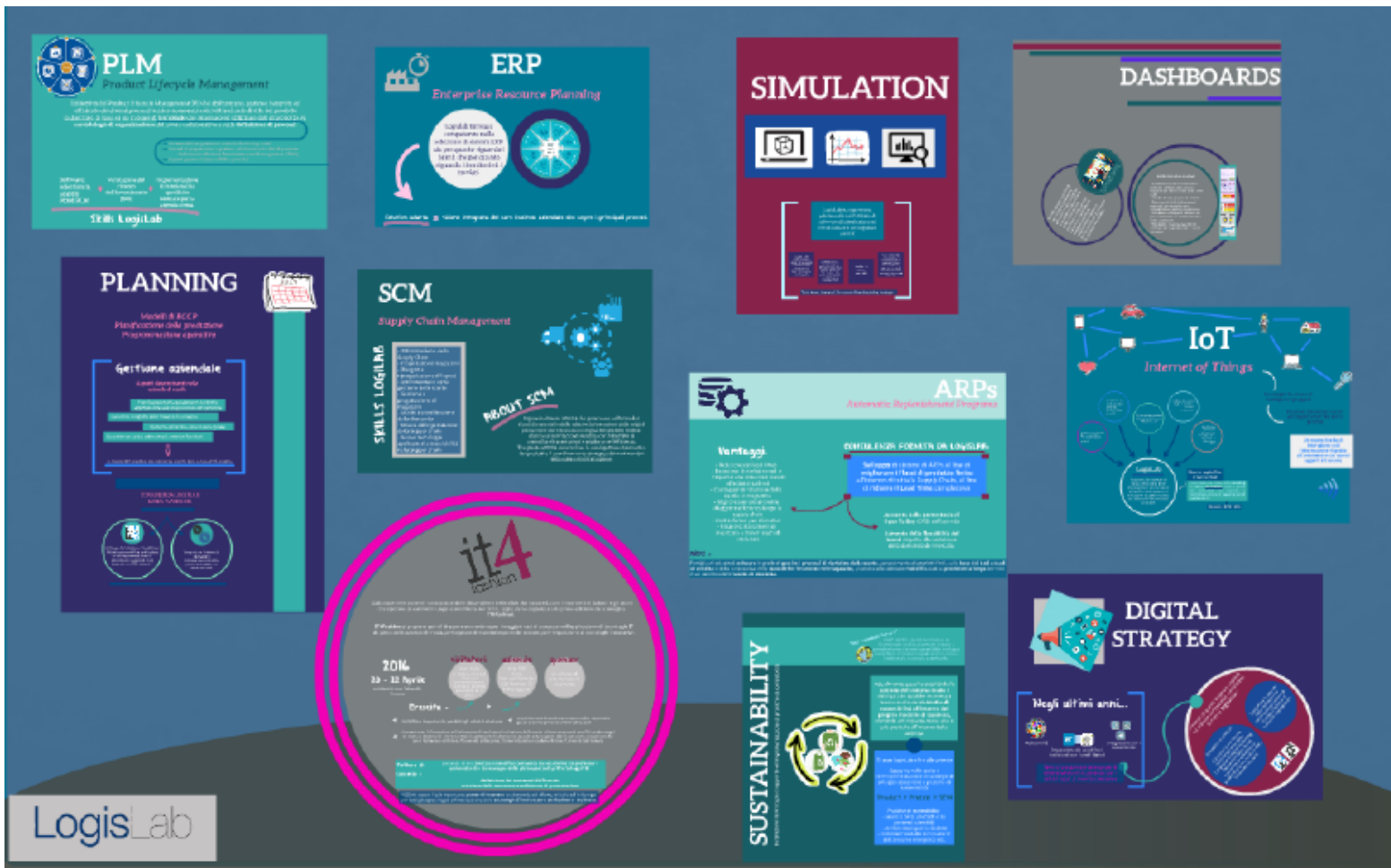


fondazione  
sistema toscana

# OPPORTUNITY



# Opportunity





RESEARCH TO  
BUSINESS